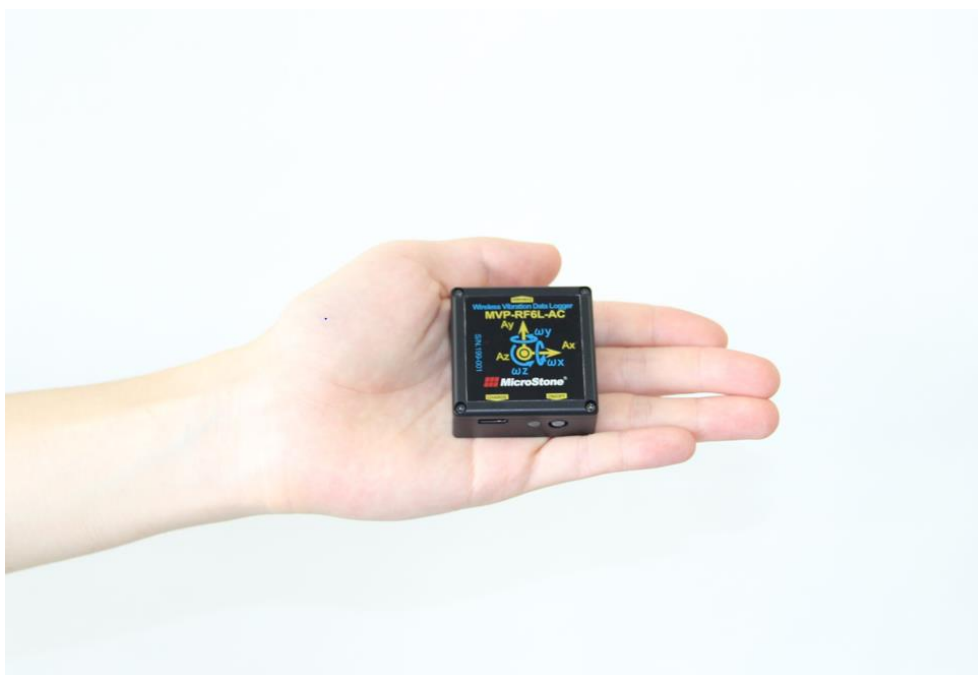


「動き」を測る。未来が動く。

MicroStone[®]

無線振動データロガー

型番：MVP-RF6L-AC



- ① 無線通信距離100mを実現！
(通信方式：WiSUN/920MHz帯)
- ② サンプルング周期0.05msec
(サンプルング周波数20kHz)
を実現！(ロギングモードにて)
- ③ 本体に内蔵メモリを装備！
計測開始後、通信が届かない
ところに移動しても、
設定時間のデータ計測が可能！

詳しい情報はWebサイトにて

MVP-RF6L

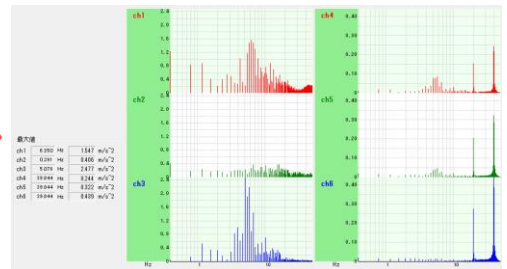
検索



● リアルタイム計測



リアルタイム計測/波形表示画面



FFT解析結果表示画面

【注意】リアルタイム計測には時間制限があります

チャンネル数	サンプリング周期 (msec)	計測時間制限 (分)
1	2	30
3または4	5	
6または7	10	

上記以外の設定の場合には時間制限はありません。

● ログ計測



条件設定部

計測開始ボタン

計測条件設定し、計測開始ボタンを押すとログ計測開始します。開始後は無線切断してしまっても、設定した時間まで計測できます。(ログ計測・最大時間：5分)

● 商品構成

種別	品名	型番	主な特徴他
本体セット	無線振動データロガー	MVP-RF6L-ACセット	内容物) 本体 MVP-RF6L-AC ソフトウェア MVP-RF6L-S 充電用ACアダプタ/USBケーブル スタートアップガイドンス・検査成績書
オプション	無線受信器	WiSUN-USBアダプタ	D15-0013-02-USBINT 通信距離約100m。
	取付用アタッチメント	MVP-RF8 磁石アタッチメント	MVP-RF8-AMG 本体磁石orネジ止め固定可能。ネジ止めの場合ピッチ50×50mm・M3・4ヶ所固定対応。
	外部センサ接続	外部センサケーブル	MVP-EXBA-RF6L-12 ケーブル長1m ケーブル径φ3.2mm 端末各ケーブル径φ0.2mm 12芯ケーブル。
		外部センサコネクタ (RDB 2個タイプ)	MVP-EXBB-2R-RF6L 3chのセンサ1個+別途1chを外部センサとして接続可。弊社他製品と互換可能コネクタ。
	外部センサ	3軸加速度センサ	MA3シリーズ 圧電型3軸加速度センサ。詳しくは個別カタログ参照。
	その他	振動変位解析ソフトウェア	MVP-VD2-S 振動速度・権威解析およびフィルタリングを行うソフトウェア。
		振動状態監視ソフトウェア	MVP-VCS-S 定期的に計測したデータについてしきい値管理・RMS算出・振動速度算出などを行う。

● 主な仕様

項目		仕様	単位
内蔵センサ	加速度センサ	検出軸	3 (Ax・Ay・Az)
		検出加速度	±20 / ±60 (切替)
		応答周波数	0~100 ※1
	角速度センサ	検出軸	3 (ωx・ωy・ωz)
検出加速度		±245 / ±500 / ±2000 (切替)	
外部センサ	外部センサ	応答周波数	0~50 ※1
		チャンネル数	最大4 ※2
	外部センサ	センサへの供給電圧	3.0
		入力電圧範囲	0~3
A/D分解能		4096 (12bit)	LSB
サンプリング周期		0.05~100 (ログ計測時/可変) 2~100 (リアルタイム1ch計測時/可変) 5~100 (リアルタイム3/4ch計測時/可変) 10~100 (リアルタイム6/7ch計測時/可変)	msec
無線通信規格		WiSUN (920MHz)	
無線通信距離 (参考値)		約100	m
連続動作時間 (目安)		約10 (リチウムイオン2次電池使用)	時間
動作温度範囲		0~40	℃
本体サイズ		45×45×18	mm
本体重量		約60	g

※1: -3dBにて規定

※2: 内蔵角速度センサを使用した場合、1チャンネル。

MicroStone® マイクロストーン株式会社

〒385-0007 長野県佐久市新子田1934

TEL : 0267-66-0388 FAX : 0267-66-0355

E-mail : info@microstone.co.jp

Web : <http://www.microstone.co.jp>