

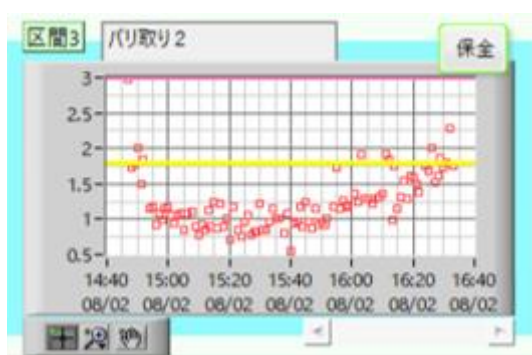
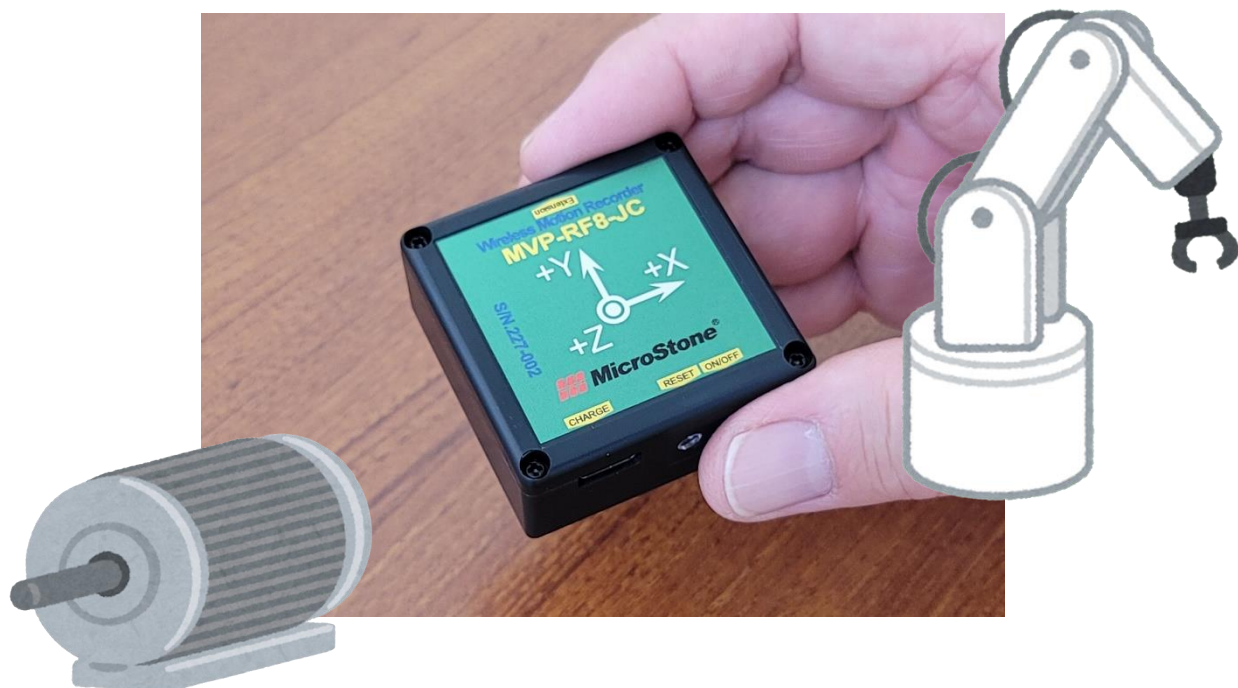
「動き」を測る。未来が動く。

MicroStone[®]

ロボット・モーター・ポンプ等
生産管理・保全ご担当者様向け！

置いて待つだけ！ 長期間計測の**設備兆候管理**に最適！

8チャンネル小型無線モーションレコーダー (型式：MVP-RF8-JC)



1. 1台のパソコンにて、**4カ所**まで
同時無線計測可能！
通信距離：約**30m**

2. 「トリガー計測機能」
「定時計測機能」を利用し、
自動計測可能！

3. オプションにて、データ自動解析
ソフトウェアも充実！
データまとめも**自動化**！

【解析ソフトウェア】

専用開発ソフトウェア
「MVP-AiFiS-S」にて
自動で設備の兆候管理が可能！



詳しい情報はWebサイトにて

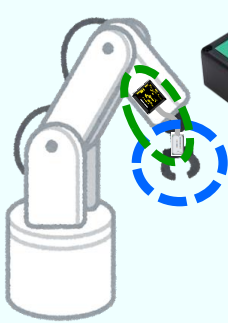
マイクロストーン MVP-RF8-JC

検索



運用イメージ

初期設定後は**データ計測～解析まで自動化**可能！



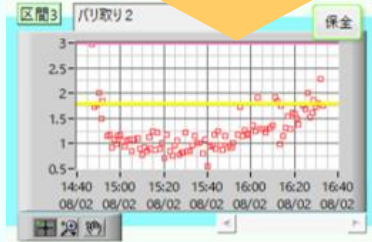
【データ計測】

センサー4台まで同時計測可能
(ロギング計測)
・トリガー計測モード
・定時計測モード
にて、自動計測が可能。



【データ保存】

・計測結果は、PC側、またはネットワーク上の指定フォルダに自動保存可能。



【データ自動解析】 (※オプション)

・AIによる異常度判定による兆候管理

商品構成／主な仕様

種別	品名	型番	主な特徴他	
本体セット	8チャンネル小型無線モーションレコーダー	MVP-RF8-JCセット	付属品：本体 MVP-RF8-JC/計測用ソフトウェア MVP-RF8-JC-S /充電用ACアダプタ/USBケーブル/検査成績書	
本体セット (磁石付)	8チャンネル小型無線モーションレコーダー (磁石付)	MVP-RF8-JC-AMGセット	付属品：本体(磁石付) MVP-RF8-JC-AMG/計測用ソフトウェア MVP-RF8-JC-S /充電用ACアダプタ/USBケーブル/検査成績書	
オプション	無線受信器	Bluetooth-USBアダプタ	LINBLE DONGLE	通信規格Bluetooth 5.0 通信距離約30m (参考)
	取付アタッチメント	MVP-RF8磁石アタッチメント	MVP-RF8-AMG	MVP-RF8-JC本体を磁石固定またはねじ止めできるようにするアタッチメント。
	外部センサ接続	外部センサケーブル	MVP-EXBA-RF8JC-12	ケーブル長1m ケーブル径φ3.2mm 端末各ケーブル径φ0.2mm 12芯ケーブル。
		外部センサコネクタ (RDB 3個タイプ)	MVP-EXBB-3R-RF8W	3chのセンサ2個+別途2chを外部センサとして接続可能。
	外部センサ	3軸加速度センサ	MA3シリーズ	圧電型3軸加速度センサ。詳しくは個別カタログ参照。
データ解析 ソフトウェア	異常振動モニタリングシステム ソフトウェア	MVP-AiFIS-S	AIで異常度を自動判定し、メンテナンス時期を自動表示できるソフトウェア。	
	振動変位解析ソフトウェア	MVP-VD2-S	振動速度・権威解析およびフィルタリングを行うソフトウェア。	
	振動状態監視ソフトウェア	MVP-VCS-S	定期的に計測したデータについてしきい値管理・RMS算出・振動速度算出などを行う。	

【主な仕様】

項目		仕様	単位	
計測器本体型式		MVP-RF8-JC		
内蔵センサ※2	加速度センサ	検出軸	3 (Ax・Ay・Az)	軸
		検出加速度	±20 / ±60 (切替)	m/sec ²
		応答周波数	0~100※1	Hz
外部センサ※2		チャンネル数	最大8	Ch
		センサへの供給電圧	3.0	VDC
		入力電圧範囲	0~3	V
計測モード		リアルタイム計測 (接続1台) ロギング計測 (マニュアル計測/トリガー計測/定時計測) (接続最大4台)		
同時接続可能本体数		4	台	
A/D分解能		4096 (12bit)	LSB	
サンプリング周期		リアルタイム計測：1ch計測時：0.1~100 (可変) 3~4ch計測時：0.25~100 (可変) 6~8ch計測時：0.5~100 (可変) ロギング計測：0.05~100 (可変)	msec	
無線通信規格		Bluetooth 5.0		
無線通信距離 (参考値)		約30	m	
連続動作時間 (目安)		約24※3 (リチウムイオン2次電池使用)	時間	
計測器動作温度範囲		0~40	℃	
計測器本体サイズ		45×45×19	mm	
計測器本体重量		約45	g	

※1: -3dBにて規定

※2: 内蔵センサと外部センサはいずれかを選択して計測。(ソフトウェアで都度切替可)

※3: 内蔵センサ3軸、サンプリング周期1msec、25℃環境にて、満充電からの計測の場合

MicroStone® マイクロストーン株式会社

〒385-0007 長野県佐久市新子田1934

TEL:0267-66-0388 FAX:0267-66-0355

e-mail: info@microstone.co.jp

<http://www.microstone.co.jp/>